

**imageFORMULA**  
**DR-C225II**  
**DR-C225WII**



# ESCLUSIVA STRUTTURA ULTRASOTTILE E SCANSIONE SENZA PROBLEMI

## Scansione veloce e di alta qualità

Scansione semplificata con i supercompatti e intelligenti scanner imageFORMULA DR-C225 II e DR-C225W II, ideali per piccoli uffici e ambienti con banconi di dimensioni limitate. Il Wi-Fi integrato nello scanner DR-C225W II's permette di effettuare la scansione wireless da smartphone, tablet e PC.

## Incrementa la produttività

Al fine di ridurre eventuali ritardi e mantenere livelli produttivi elevati, i modelli DR-C225 II/W II offrono anche un'immediata scansione "one-touch". Premendo il pulsante di avvio dello scanner, si avvia l'applicazione software CaptureOnTouch, che permette di eseguire la scansione in pochi secondi. L'ultima innovazione di Canon rende l'alimentazione dello scanner intuitiva e naturale. Ora è infatti possibile inserire i documenti nello scanner verso l'alto, nel loro naturale orientamento.

### DR-C225 II

Scanner desktop ultracompatto

VELOCITÀ A COLORI: 25 ppm

CICLO OPERATIVO GIORNALIERO: 1.500 SCANSIONI AL GIORNO

ALIMENTATORE AUTOMATICO DI DOCUMENTI: 30 fogli

### DR-C225W II

Scanner dotato di Wi-Fi

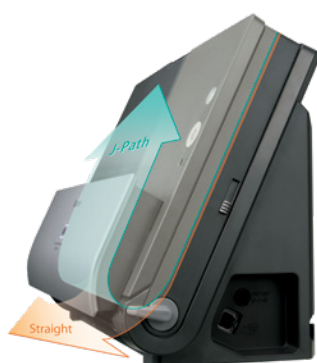
VELOCITÀ A COLORI: 25 ppm

CICLO OPERATIVO GIORNALIERO: 1.500 SCANSIONI AL GIORNO

ALIMENTATORE AUTOMATICO DI DOCUMENTI: 30 fogli

**Canon**

## SCANNER PICCOLI, VELOCI E ATTENTI ALLO STILE



### Profilo sottile, design esclusivo

Con la loro innovativa e poco ingombrante struttura verticale J-Path, gli scanner DR-C225 II/W II definiscono lo standard per i modelli desktop ultracompati. La struttura verticale J-Path consente ai documenti di essere inseriti e ricevuti verticalmente, non è quindi richiesto spazio aggiuntivo sulla scrivania. Le porte e gli ingressi per i cavi montati lateralmente consentono di posizionare entrambi i dispositivi direttamente contro una parete o anche su un ripiano, per la massima comodità in spazi limitati.



### Estremamente versatili e affidabili

Gli scanner DR-C225 II/W II sono in grado di gestire diversi tipi di documenti. Con l'alimentazione della carta impostata sul percorso lineare, è possibile scansionare con facilità documenti in formato A3 (in modalità folio), documenti spessi, carte in rilievo e documenti lunghi anche 3 metri.

L'affidabile funzione di rilevamento ultrasonico della doppia alimentazione individua con precisione quando viene alimentato più di un foglio contemporaneamente, in modo da impedire la perdita o la mancanza di informazioni importanti.

### Scansione semplice e intuitiva

I modelli DR-C225 II/W II sono stati progettati per semplificare la scansione, grazie a una serie di funzioni intuitive. La funzione Full Auto (quando si utilizza il software CaptureOnTouch) applica automaticamente le impostazioni ottimali per i principali parametri del documento, tra cui il rilevamento dell'orientamento del testo, le dimensioni della pagina, il colore, la risoluzione e il salto delle pagine bianche, con risparmio di tempo e fatica.

### Scansione veloce e di alta qualità

Lo scanner DR-C225 II offre impressionanti velocità di scansione fronte-retro, mentre il modello DR-C225W II con Wi-Fi offre una maggiore produttività per la scansione di documenti direttamente su dispositivi intelligenti. Entrambi sono equipaggiati con un'unità CMOS CIS (Contact Image Sensor), con la quale è possibile produrre immagini di alta qualità che consentono una migliore leggibilità del testo e una maggiore precisione dell'OCR (Optical Character Recognition).



## SCANSIONE CON WI-FI SU MOBILE, PC E SUL CLOUD



### DR-C225W II

Lo scanner DR-C225W II con tecnologia Wi-Fi integrata offre un'esperienza cliente migliorata con un'efficiente raccolta di informazioni su dispositivi mobile e intelligenti. Le aziende possono anche condividere lo scanner DR-C225W II in modalità wireless tra i reparti, scaricando lo strumento Canon di configurazione della connessione wireless e di monitoraggio della rete per abilitare la scansione wireless dal PC.

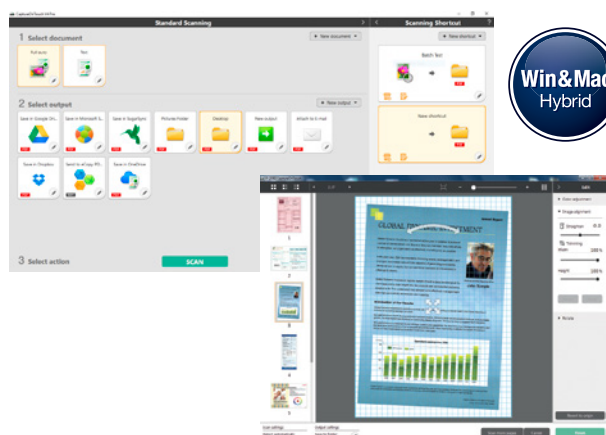
### Applicazione mobile CaptureOnTouch

Scansione diretta su iPhone®, iPad® e dispositivi Android con l'applicazione mobile gratuita CaptureOnTouch. È dotata di strumenti di elaborazione avanzati quali la rilevazione automatica del formato, la correzione dell'inclinazione e il salto delle pagine bianche che garantiscono risultati costantemente superiori come qualità delle immagini.

## POTENTE SOFTWARE COSTRUITO PER INTEGRAZIONE E PRESTAZIONI

Con Canon CaptureOnTouch Pro è facile effettuare la scansione di documenti cartacei in diversi formati digitali e salvarli in varie destinazioni, compresi i servizi cloud. Consente la scansione con un solo tocco e comprende strumenti avanzati per l'elaborazione delle immagini, che semplificano le operazioni di scansione e assicurano allo stesso tempo risultati di alta qualità. Per flussi di lavoro più sofisticati, la versione Pro include varie opzioni di separazione in batch, una funzione OCR multi-zona per la lettura di file pieni di dettagli, la nomina delle cartelle e l'esportazione dei file di indice. CaptureOnTouch Pro supporta la crittografia dei file PDF per una maggiore sicurezza e funziona in ambienti Thin Client.

**Capture OnTouch**



Un'applicazione desktop potente e facile da usare che consente di creare, modificare e convertire i file PDF e permette di collaborare come mai prima d'ora (compatibile solo con Windows).

**Cardiris**

Scansiona i biglietti da visita per convertire e organizzare importanti informazioni in un database su cui effettuare ricerche (compatibile con Windows).

# SPECIFICHE TECNICHE



<b>Tipo</b>	Scanner da tavolo con alimentazione a foglio singolo	
<b>Sensore per la lettura dei documenti</b>	Sensore CMOS CIS a 1 linea	
<b>Risoluzione ottica</b>	600 dpi	
<b>Sorgente luminosa</b>	LED RGB	
<b>Lato di lettura</b>	Fronte/Retro/Fronte-retro	
<b>Interfaccia</b>	USB 2.0 ad alta velocità IEEE802.11 b/g/n	
<b>Dimensioni</b>	Vassoio chiuso: 300 x 156 x 220 mm (L x P x A) Vassoio aperto: 300 x 235 x 339 mm (L x P x A)	
<b>Peso</b>	Circa 2,7 kg (DR-C225W II: 2,8 kg)	
<b>Requisiti di alimentazione</b>	CA 100 - 240 V, 50/60 Hz	
<b>Consumo energetico</b>	Scansione: 12,8 W o inferiore, modalità di standby: 1,9 W o inferiore; Spegnimento automatico: 0,5 W o inferiore (DR-C225 II) Scansione: 15,1 W o inferiore, modalità di standby: 4,1 W o inferiore; Spegnimento automatico: 0,3 W o inferiore (DR-C225W II)	
<b>Ambiente operativo</b>	10 - 32,5 °C, umidità: 20 - 80% RH	
<b>Compatibilità ambientale</b>	RoHS ed ENERGY STAR	
<b>VELOCITÀ DI LETTURA<sup>1</sup></b>	<b>DR-C225 II/DR-C225W II Connessione USB</b>	<b>DR-C225W II (AP/ST - Modalità Wi-Fi)</b>
<b>(A4, Ritratto, 200 dpi) in bianco e nero</b>	25 ppm / 50 ipm	25 ppm / 50 ipm
<b>Scala di grigi</b>	25 ppm / 50 ipm	25 ppm / 50 ipm
<b>Colore</b>	25 ppm / 50 ipm	25 ppm / 50 ipm
<b>SPECIFICHE DOCUMENTI</b>	<b>J-Path</b>	<b>Lineare</b>
<b>Larghezza</b>	50,8 mm - 216 mm	50,8 mm - 216 mm
<b>Lunghezza</b>	70 mm - 356 mm	53,9 mm - 356 mm
<b>Spessore</b>	0,06 - 0,15 mm (52 - 128 g/m <sup>2</sup> )	0,05 - 0,25 mm (40 - 209 g/m <sup>2</sup> )
<b>Lunghezza documenti</b>		Fino a 3.000 mm (selezionabile in Pannello di controllo di MS Windows)
<b>Scansione di cartoncini</b>		53,9 x 85,5 x 0,76 mm (Scansione di cartoncini in rilievo supportata)
<b>Modalità Folio</b>		216 mm x 297 mm (max)
<b>Biglietti da visita</b>		Lunghezza: 85 mm - 91 mm
<b>Separazione della carta</b>	Rullo ritardante (rullo separatore con funzione di capovolgimento)	
<b>Capacità di alimentazione</b>	30 fogli (80 g/m <sup>2</sup> )	

<b>USCITA</b>	150 dpi x 150 dpi, 200 dpi x 200 dpi, 300 dpi x 300 dpi, 400 dpi x 400 dpi, 600 dpi x 600 dpi
<b>Risoluzione</b>	Bianco e nero, diffusione errori, funzione di miglioramento qualità testo I, funzione di miglioramento qualità testo II (funzione di miglioramento qualità testo I non disponibile con il driver Mac), scala di grigi a 8 bit (256 gradazioni), colore a 24 bit, rilevamento automatico del colore
<b>Modalità</b>	IEEEE802.11b: Max. 11 Mbps IEEEE802.11g: Max. 54 Mbps IEEEE802.11n: Max. 300 Mbps
<b>VELOCITÀ DI TRASMISSIONE DATI WI-FI</b>	Modalità di autenticazione: aperta, condivisa, WPA (PSK), WPA2 (PSK); Protocollo di crittografia: WEP (64/128), TKIP/AES
<b>PROTEZIONE WI-FI</b>	Rilevazione automatica del formato pagina, correzione dell'inclinazione, correzione cromatica tridimensionale (parzialmente tramite driver), rimozione del colore (RGB), miglioramento del colore (rosso), rilevamento automatico del colore, miglioramento del testo, tecnologia Multistream, curva gamma preimpostata, pannello di scansione, prescansione, enfaticizzazione dei caratteri, cancellazione ombre, rotazione immagine, salto delle pagine bianche, selezione del lato del documento di scansione, modalità Folio, impostazione area di scansione, riconoscimento dell'orientamento del testo, rifinitura dello sfondo, rimozione delle ombre (On/Off), scansione con ripristino rapido, rilevazione della doppia alimentazione (sensore ultrasonico/per lunghezza), funzione Full Auto
<b>CARATTERISTICHE SPECIALI</b>	
<b>SOFTWARE IN DOTAZIONE</b>	
<b>Per Windows</b>	Driver ISIS/TWAIN (Windows XP/VISTA/7/8/8.1/10) CaptureOnTouch <sup>2</sup> Strumento di configurazione della connessione wireless e monitoraggio della rete (DR-C225W II) Nuance eCopy PDF Pro Office Cardiris Plug-in: Microsoft SharePoint <sup>3</sup> , Google Drive <sup>™</sup> Dropbox, OneDrive, SugarSync
<b>Per Mac OS</b>	Driver TWAIN CaptureOnTouch <sup>2</sup> Strumento di configurazione della connessione wireless e monitoraggio della rete (DR-C225W II) Plug-in: Microsoft SharePoint <sup>3</sup> , Google Drive <sup>™</sup> Dropbox, SugarSync
<b>Opzioni</b>	A4 Flatbed Scanner Unit 102 <sup>2</sup> A3 Flatbed Scanner Unit 201 <sup>2</sup> Silex DS-510 (Converte USB in interfaccia di rete) Kit di sostituzione dei rulli 1.500 scansioni al giorno
<b>Prodotti di consumo</b>	
<b>Ciclo operativo giornaliero suggerito</b>	

<sup>1</sup> La velocità di scansione dipende dalle specifiche del PC e dalle impostazioni della funzione.  
<sup>2</sup> I kit di sviluppo software sono disponibili tramite il Programma per gli sviluppatori di soluzioni aziendali Canon - [www.canon.europe.com/bsd](http://www.canon.europe.com/bsd)  
<sup>3</sup> Queste opzioni sono disponibili solo per lo scanner DR-C225 II.

## Gestisci le eccezioni con lo scanner a piano fisso opzionale

Esegui la scansione di libri rilegati, diari e documenti fragili aggiungendo l'unità scanner a piano fisso 102 per documenti fino al formato A4 oppure l'unità scanner a piano fisso 201 per documenti di formato A3. Collegati tramite USB, questi scanner a piano fisso funzionano perfettamente con il modello DR-C225 II (solo) e consentono di eseguire scansioni fronte-retro senza problemi e di applicare le stesse funzioni di miglioramento delle immagini a qualsiasi scansione.



A4 Flatbed Scanner Unit 102



A3 Flatbed Scanner Unit 201



**Canon Italia Spa**  
 Strada Padana Superiore, 2/B  
 20063 Cernusco sul Naviglio MI  
 Tel 02 82481  
 Fax 02 82484600  
 Pronto Canon 848800519  
[canon.it](http://canon.it)

**Canon (Svizzera) SA**  
 Richtstrasse 9  
 CH-8304 Wallisellen  
 Canon Helpdesk  
 Tel. +41 (0)22 567 58 58  
[canon.ch](http://canon.ch)